

TAKE
OUT

お店の味を、ご自宅でもどうぞ。

テイクアウトメニュー



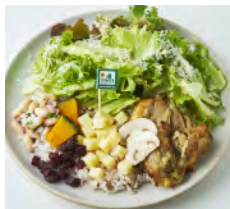
We
Deliver!

デリバリーできます



※写真はイメージです

SEASONAL <季節限定メニュー>



11/16 - 11/30 限定

Salad Rice, Comte Cheese and Herb Chicken

コンテチーズとハーブチキンの麦みそドレッシング

(雑穀ごはん付き)

<期間限定> **¥756**

FOODS



Salad Rice, Salmon & Avocado
サラダライス サーモン&アボカド

¥756



Pasta Fresca, Avocado & Tomato
パスタフレスカ
アボカド&トマト
(パン付き)

¥756



Pasta Fresca, Shrimp & Dill, Cream Sauce
パスタフレスカ
シュリンプ&ディル、クリームソース
(パン付き)

¥756

DRINKS



Tea (Hot / Iced) アールグレイティー **¥378**

Coffee (Hot / Iced) コーヒー **¥378**

Cafe Latte (Hot / Iced) カフェラテ **¥410**

この他にもテイクアウトドリンクメニューがございます。
詳しくはスタッフまでお問い合わせください。



ご注文はこちらから! <受付時間 11:00-18:00>
<https://anycarry.jp/atltomotesando/?p=f1>

※受付時間が変動になる場合がございます。

別途宅配手数料を頂戴します。 ※対象エリアは店舗から1.5KM圏内となります。 ※価格は全て税(8%)込みです。
※組み合わせる場合は、宅配にお時間がかかったり、お断りすることがございますのでご了承ください。

アフタヌーンティー・ラブアンドテーブル 表参道店 〒150-0001 東京都渋谷区神宮前 4-3-2 TEL 03-6447-1411

※当社ではお客様の個人情報を商品のお届け、ご連絡、各種ご案内、サービス向上のための調査・分析以外の目的で使用することはありません。 ※本情報は23年11月時点での情報となります。 記載した内容は予告なく変更・終了することがあります。

Afternoon Tea
LOVE & TABLE